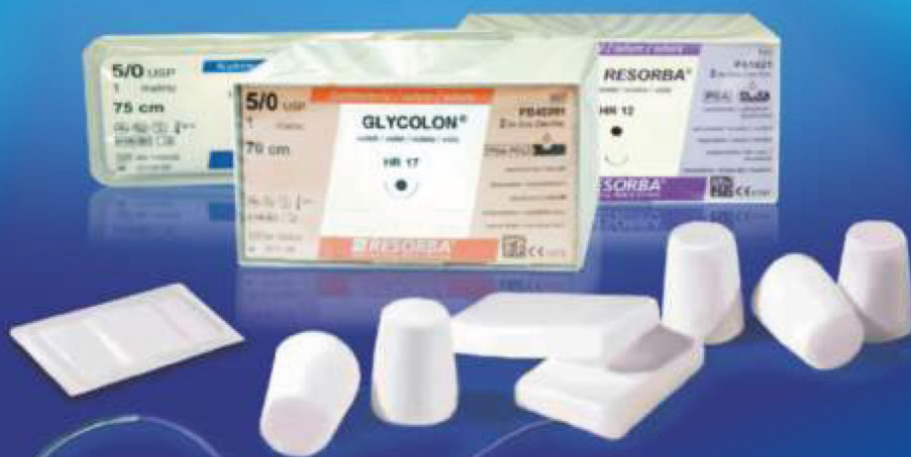


ШОВНЫЙ МАТЕРИАЛ

**МЕМБРАНЫ, КОЛАГЕНОВЫЕ
КОНУСЫ И ПЛАСТИНЫ
ИЗ ГЕРМАНИИ**



- В 2-2,5 раза дешевле аналогов
- Большой выбор
- Острые и прочные иглы
- Уникальный шовный материал Glycolon
- Коллагеновые мембраны, конусы и пластины для достижения оптимального результата



ВЫСОКОКАЧЕСТВЕННЫЙ ШОВНЫЙ МАТЕРИАЛ ИЗ ГЕРМАНИИ

Основные преимущества:

- Оптимальное соотношение цены и качества
- Большой выбор ниток и игл, более 10 видов
- Острые и прочные иглы
- Специальная обработка поверхности и заточка игл для минимизации сопротивления при прохождении тканей
- Дешевле аналогов в 2 - 2,5 раза
- Производство Германия

ХИРУРГИЧЕСКИЕ ШОВНЫЕ МАТЕРИАЛЫ RESORBA

Материал	Структура	Состав	Цвет	Абсорбция		Область применения
				Потеря 50% прочности	Полный распад	
РАССАСЫВАЮЩИЕСЯ						
КЕТГУТ/РЕЗОКАТ (CATGUT/RESOCAT Plain)	природный	чистый коллаген	желтый	8 дней	30 дней	подкожная клетчатка, апоневрозы, слизистые, мышечные слои и др.
КЕТГУТ/РЕЗОКАТ хром (CATGUT/RESOCAT Chromiert)	природный	чистый коллаген, соли хрома	коричневый	14 дней	70 дней	
ПГА Ресорба † PGA Resorba	синтетический плетеный	полигликолид	неокрашенный фиолетовый	14 дней	90 дней	имплантация, удаление зубов
ПГА Резоквик PGA Resoquick	синтетический плетеный	полигликолид	неокрашенный	7 дней	42 дня	удаление зубов
КАПРОЛОН CAPROLON	синтетический монофиламентный	капролактон	неокрашенный фиолетовый	60 дней	175 дней	все области хирургии
ГЛИКОЛОН GLYCOLON*	синтетический монофиламентный	сопрополимер гликолевой кислоты, E-капролактон	неокрашенный фиолетовый	7 дней	42 дня	имплантация, челюстно-лицевая хирургия
НЕ РАССАСЫВАЮЩИЕСЯ						
МОПИЛЕН † MOPYLEN	синтетический монофиламентный	полипропилен	голубой	не рассасывается		имплантация, костная пластика
РЕЗОПРЕН RESOPREN	синтетический монофиламентный	поливинилден-дифлуорид	голубой	не рассасывается		все области хирургии
НЕЙЛОН NYLON	синтетический монофиламентный	полиамид	белый, черный	20% поздняя фрагментация		микрохирургия
РЕЗОЛОН RESOLON	синтетический монофиламентный	полиамид	голубой	20% поздняя фрагментация		имплантация, пластическая хирургия
СУПРАМИД SUPRAMID	синтетический монофиламентный	полиамид	белый, черный	20% поздняя фрагментация		кожа, подкожная клетчатка отопластика
ПОЛИЭСТЕР POLYESTER	синтетический плетеный	полиэстер	белый, черный, зеленый	не рассасывается		любые операции
СУПОЛЕН SUPOLENE	плетеный с покрытием	полиэстер тефлон	зеленый	не рассасывается		любые операции
ШЕЛК (Экстра) SEIDE "E"	плетеный	природные компоненты	белый, черный, голубой	до 3-х лет		офтальмо-, нейро-, общая хирургия
СТАЛЬНАЯ ПРОВОЛОКА STAHLDRAHT	монофиламентный плетеный	сплав Cr, Ni	стальной	не рассасывается		кардиохирургия, ортопедия

* Рекомендовано ведущими имплантологами Dental Guru
 † Аналог Викрила
 † Аналог Пролена

ГЛИКОЛОН | GLYCOLON

Основные преимущества:

- Монофиламентный
- Не впитывает жидкость
- Не собирает налет
- Не разбухает
- Не рвет ткани
- Не колется
- Прочный
- Не вызывает реакции тканей
- Полное рассасывание через 42 дня



Артикул**	Артикул коробка	Номенклатура
S-PB40201	PB40201	PB 40201 Гликолон Фиолетовый HR 17, 1 EP 5-0 USP, 0.70 м, 2.
S-PB40202	PB40202	PB 40202 Гликолон Фиолетовый HR 17, 1.5 EP 4-0 USP, 0.70 м, 2.

МОПИЛЕН | MOPYLEN

Основные преимущества:

- Монофиламентный, синий
- Гидрофобен, ареактивен
- Не рассасывается
- Размеры: 4-0, 5-0, 6-0
- Иглы: колющие, режущие
- Нет реакции тканей
- Прочный, устойчив к ферментам
- Антитромбогенный



Артикул**	Артикул коробка	Номенклатура
S-7027	7027	7027 Мопилен HR 17, 1 EP 5-0 USP, 0.75 м, 3.
S-7028	7028	7028 Мопилен HR 17, 1.5 EP 4-0 USP, 0.75 м, 3.

ПГА РЕЗОРБА

- Плетеный, фиолетовый
- Отсутствие пиящего эффекта
- Средний срок рассасывания
- Размеры: 4-0, 5-0, 6-0
- Иглы: колющие, режущие
- Полное рассасывание через 90 дней



Артикул***	Артикул коробка	Номенклатура
S-PA1021	PA1021	PA 1021 ПГА Резорба HR 12, 0,7 EP 6-0 USP, 0.70 м, 2.
S-PA10210	PA10210	PA 10210 ПГА Резорба HR 22, 1.5 EP 4-0 USP, 0.70 м, 2.



РЕЗОПРЕН

Основные свойства:

- Монофиламентный
- Синий
- Не рассасывается
- Размеры: 4-0, 5-0, 6-0
- Иглы: колющие, режущие
- Нет реакции тканей
- Прочный

Артикул**	Артикул коробка	Наименование
S-770210	770210	770210 Резопрен HR 17, 1 EP 5-0 USP, 0.75 м, 3.
S-770211	770211	770211 Резопрен HR 17, 1.5 EP 4-0 USP, 0.75 м, 3.
S-770218	770218	770218 Резопрен 2xHR 22, 1.5 EP 4-0 USP, 0.90 м, 3.



РЕЗОЛОН

Основные свойства:

- Монофиламентный, синий
- Гладкий, мягкий
- Не рассасывается
- Размеры: 4-0, 5-0, 6-0
- Иглы: только режущие
- Нет реакции тканей
- Прочный
- Гладкие, надежные узлы

Артикул**	Артикул коробка	Наименование
S-88145	88145	88145 Резолон DS 18, 1.5 EP 4-0 USP, 0.75 м, 3.

* При покупке поштучно +5% к цене

** Рекомендовано при имплантации

*** Рекомендовано при удалении зубов

Условные обозначения

DR		3/8 круга, круглая. Например: DR-20	FRN		5/8 круга, круглая, тупоконечная Например: FRN-27	FRX		1/2 круга, круглая игла (сверхпрочная игла) Например: HRS-17
DSM		3/8 круга, обратнорежущая, с микроострием- Например: DSM-20	FRX		5/8 круга, круглая, (сверхпрочная игла) Например: FRX-27	HS		1/2 круга, обратнорежущая игла Например: HS-15
DRN		3/8 круга, круглая, тупоконечная Например: DRN-30	GR		Прямая, круглая Например: GR-20	HSL		1/2 круга, обратнорежущая игла, с ланцетовидным острием Например: HSL-5
DRT		3/8 круга, круглая, с троакарным острием (троакарная игла) Например: DRT-17	GS		Прямая, обратнорежущая игла Например: GS-25	HSM		1/2 круга, обратнорежущая игла, с микроострием Например: HSM-8
DS		3/8 круга, обратнорежущая Например: DS-15	HR		1/2 круга, круглая игла Например: HR-15	KS		Полуизогнутая, обратнорежущая игла Например: KS-22
DSL		3/8 круга, обратнорежущая, с ланцетовидным острием Например: DSL-6	HRK		1/2 круга, круглая игла, с коротким внутренним лезвием. Например: HRK-48	LR		Игла в форме ложки, круглая Например: LR-20
DSLA		3/8 круга, обратнорежущая, с ланцетовидным острием, асимптотическая	HRN		1/2 круга, круглая игла, тупоконечная Например: HRN-40	VSP		1/4 круга, шпательевидная игла Например: VSP-8
DSS		3/8 круга, обратнорежущая, со специальным острием, тонкая Например: DSS-18	HRT		1/2 круга, круглая игла, с троакарным острием (троакарная игла) Например: HRT-20			

Форма иглы

A = Форма рыболовного крючка	H = 1/2 круга
D = 3/8 круга	K = Полуизогнутая
FS = 5/8 круга	L = В форме ложки
G = прямая	V = 1/4 круга

Тип иглы

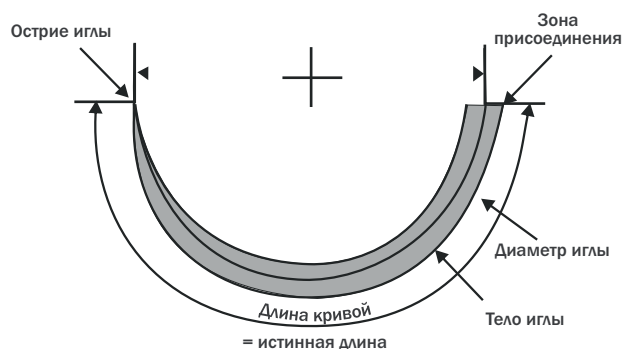
R = Колющая (круглая)
S = Обратнорежущая

Особые характеристики

A = Асимптотическая	K = Короткое внутреннее лезвие
L = Ланцетное острие	F = Тонкая игла
N = Тупоконечная, круглая	M = Микроострие
SP = Шпательевидная игла	T = Троакарная игла
X = Сверхпрочная	

Примеры

DS 18	D	3/8 круга
	S	Обратнорежущая
	18	длиной 18 мм (истинная длина в прямом состоянии)
HRX 22	H	1/2 круга
	R	Круглая
	X	Сверхпрочная
	22	длиной 22 мм (истинная длина в прямом состоянии)



Glycolon undyed (белый)

Артикул штука	Артикул коробка	Наименование	шт. в коробке
S-PB41410	PB41410	PB 41410 Гликолон неокр. DS 18, 1 EP 5-0 USP, 0.70 м, 2.	24
S-PB41411	PB41411	PB 41411 Гликолон неокр. DS 18, 1.5 EP 4-0 USP, 0.45 м, 2.	24
S-PB41414	PB41414	PB 41414 Гликолон неокр. DS 18, 1.5 EP 4-0 USP, 0.70 м, 2.	24
S-PB41502	PB41502	PB 41502 Гликолон неокр. DSM 11, 0.7 EP 6-0 USP, 0.45 м, 2.	24
S-PB41504	PB41504	PB 41504 Гликолон неокр. DSM 13, 0.7 EP 6-0 USP, 0.45 м, 2.	24
S-PB41505	PB41505	PB 41505 Гликолон неокр. DSM 13, 1 EP 5-0 USP, 0.45 м, 2.	24
S-PB41513	PB41513	PB 41513 Гликолон неокр. DSM 18, 1.5 EP 4-0 USP, 0.45 м, 2.	24

Glycolon violet (фиолетовый)



Артикул штука	Артикул коробка	Наименование	шт. в коробке
S-PB40201	PB40201	PB 40201 Гликолон фиол. HR 17, 1 EP 5-0 USP, 0.70 м, 2.	24
S-PB40202	PB40202	PB 40202 Гликолон фиол. HR 17, 1.5 EP 4-0 USP, 0.70 м, 2.	24
S-PB40605	PB40605	PB 40605 Гликолон фиол. HRT 18, 1.5 EP 4-0 USP, 0.70 м, 2.	24
S-PB41417	PB41417	PB 41417 Гликолон фиол. DS 21, 1.5 EP 4-0 USP, 0.70 м, 2.	24
S-PB41420	PB41420	PB 41420 Гликолон фиол. DS 18, 1.5 EP 4-0 USP, 0.45 м, 2.	24
S-PB41421	PB41421	PB 41421 Гликолон фиол. DS 18, 1 EP 5-0 USP, 0.45 м, 2.	24
S-PB41503	PB41503	PB 41503 Гликолон фиол. DSM 13, 1 EP 5-0 USP, 0.45 м, 2.	24
S-PB41507	PB41507	PB 41507 Гликолон фиол. DSM 13, 1 EP 5-0 USP, 0.70 м, 2.	24
S-PB41509	PB41509	PB 41509 Гликолон фиол. DSM 16, 1 EP 5-0 USP, 0.45 м, 2.	24
S-PB41512	PB41512	PB 41512 Гликолон фиол. DSM 11, 0.7 EP 6-0 USP, 0.45 м, 2.	24

Moplyen

Артикул штука	Артикул коробка	Наименование	шт. в коробке
S-7027	7027	7027 Мопилен HR 17, 1 EP 5-0 USP, 0.75 м, 3.	36
S-7028	7028	7028 Мопилен HR 17, 1.5 EP 4-0 USP, 0.75 м, 3.	36
S-71446	71446	71446 Мопилен DS 16, 1.5 EP 4-0 USP, 0.45 м, 3.	36
S-7145	7145	7145 Мопилен DS 16, 1 EP 5-0 USP, 0.45 м, 3.	36

PGA violet (фиолетовый)

Артикул штука	Артикул коробка	Наименование	шт. в коробке
S-PA1021	PA1021	PA 1021 ПГА HR 12, 0,7 EP 6-0 USP, 0.70 м, 2.	24
S-PA10210	PA10210	PA 10210 ПГА HR 22, 1.5 EP 4-0 USP, 0.70 м, 2.	24
S-PA1022	PA1022	PA 1022 ПГА HR 12, 1 EP 5-0 USP, 0.70 м, 2.	24
S-PA1024	PA1024	PA 1024 ПГА HR 17, 1 EP 5-0 USP, 0.70 м, 2.	24
S-PA1025	PA1025	PA 1025 ПГА HR 17, 1.5 EP 4-0 USP, 0.70 м, 2.	24

Supramid black (черный)

Артикул штука	Артикул коробка	Наименование	шт. в коробке
S-6061	6061	6061 Супрамид HRT 18, 1.5 EP 4-0 USP, 0.50 м, 3.	36
S-6111	6111	6111 Супрамид HS 18, 1 EP 5-0 USP, 0.45 м, 3.	36
S-6112	6112	6112 Супрамид HS 18, 1.5 EP 4-0 USP, 0.45 м, 3.	36
S-6141	6141	6141 Супрамид DS 13, 1 EP 5-0 USP, 0.45 м, 3.	36
S-6142	6142	6142 Супрамид DS 18, 1.5 EP 4-0 USP, 0.45 м, 3.	36
S-6151	6151	6151 Супрамид DSM 11, 0.7 EP 6-0 USP, 0.45 м, 3.	36

Supramid white (белый)

Артикул штука	Артикул коробка	Наименование	шт. в коробке
S-61430	61430	61430 (SG158) Супрамид DS 18, 1.5 EP 4-0 USP, 0.45 м, 3.	36

Resolon

Артикул штука	Артикул коробка	Наименование	шт. в коробке
S-88141	88141	88141 Резолон DS 16, 1 EP 5-0 USP, 0.45 м, 3.	36
S-881410	881410	881410 Резолон DS 21, 1.5 EP 4-0 USP, 0.75 м, 3.	36
S-88142	88142	88142 Резолон DS 16, 1.5 EP 4-0 USP, 0.45 м, 3.	36
S-881430	881430	881430 Резолон DS 13, 0.7 EP 6-0 USP, 0.45 м, 3.	36
S-881431	881431	881431 Резолон DS 13, 1 EP 5-0 USP, 0.45 м, 3.	36
S-88144	88144	88144 Резолон DS 18, 1.5 EP 4-0 USP, 0.45 м, 3.	36
S-88145	88145	88145 Резолон DS 18, 1.5 EP 4-0 USP, 0.75 м, 3.	36
S-881549	881549	881549 Резолон DSM 11F, 0.7 EP 6-0 USP, 0.45 м, 3.	36

Resopren

Артикул штука	Артикул коробка	Наименование	шт. в коробке
S-770210	770210	770210 Резопрен HR 17, 1 EP 5-0 USP, 0.75 м, 3.	36
S-770211	770211	770211 Резопрен HR 17, 1.5 EP 4-0 USP, 0.75 м, 3.	36
S-770218	770218	770218 Резопрен 2xHR 22, 1.5 EP 4-0 USP, 0.90 м, 3.	36
S-771401	771401	771401 Резопрен DS 18, 1 EP 5-0 USP, 0.45 м, 3.	36
S-771415	771415	771415 Резопрен DS 16, 1 EP 5-0 USP, 0.45 м, 3.	36
S-77152	77152	77152 Резопрен DSM 18, 1 EP 5-0 USP, 0.45 м, 3.	36
S-771526	771526	771526 Резопрен DSM 13, 0.7 EP 6-0 USP, 0.45 м, 3.	36

КОЛЛАГЕНОВЫЕ КОНУСЫ

PARASORB DENTALKEGEL (дентальные конусы)

GENTA-COLL resorb Dentalkegel MKG

- Для защиты лунки зуба после экстракции. Особенно подходит для предохранения альвеолы в наиболее чувствительных передних отделах.



Удаление зуба - проблема

После удаления зуба альвеолярная лунка не всегда заживает оптимально без соответствующего лечения. Это имеет следующие последствия:

- Кость не полностью восстановлена, что не обеспечивает надежного и прочного удержания импланта.
- Альвеолярный край начинает разрушаться после экстракции и исчезает после короткого промежутка. Реконструкция альвеолярного края необходима, если имплантация проводится в отсроченном периоде.
- Лечение требует затрат средств и времени пациентов. Оно не всегда полностью безопасно.

РЕШЕНИЕ ОТ RESORBA® 4 В ОДНОМ

1 Быстрый и надежный гемостаз

- Быстрый и надежный гемостаз
- Нет риска отсроченного кровотечения
- Стабилизация тромба
- Возможность проведения местной профилактики бактериальной инфекции противомикробными средствами у пациентов с высоким риском (курильщики, больные диабетом, пациенты после иммуносупрессивной терапии)

2 Уменьшение атрофии альвеолярного гребня

- Стабилизация гнезда и защита чувствительной вестибулярной пластинки
- Обеспечение объема альвеолярного отростка
- Улучшение функционального и эстетического результата в отсроченном периоде

3 Надежная костная регенерация

- Сразу после экстракции в течение короткого времени - формирование стабильного костного ложа
- Надежный предсказуемый долговременный результат

4 Удовлетворенность специалистов и пациентов

- Простое и надежное применение
- Простая последовательность хирургических манипуляций
- Высокий комфорт для пациента
- Приемлемые ценовые характеристики



Коллагеновый конус и мембрана 2 в 1 - уникальный **PARASORB Sombrero**[®]



Сочетание двух отлично зарекомендовавших себя продуктов компании **RESORBA**[®]: мембраны (**RESODONT**[®]) и коллагенового конуса.

« Полученные прежде результаты применения Sombrero следует считать успешными.

С точки зрения индивидуальной переносимости и манипуляционных возможностей продукт не имеет нареканий.

Применение обеспечивает надежное костное заживление альвеолы со стабильным эпителиальным покрытием - обязательной предпосылкой для последующей имплантации, ортодонтического перемещения зуба или протезирования »

Prof. Dr. Dr.J. Kleinheinz. Hospital and OPD for Oral, Maxillary and Facial Surgery University Hospital Munster.



Мембрана

- Барьерная функция RESODONT[®] препятствует прорастанию соединительной ткани, а с другой стороны - структура поверхности мембраны способствует образованию остеобразующими клетками
- Содействует быстрой эпителизации над мембраной
- Непроницаемое для слюны покрытие защищает от инфекций

Коллагеновый конус:

- Стабилизация кровяного сгустка
- Стабилизация альвеолы и благодаря этому сохранение вестибулярной костной стенки
- Объемная стабильность альвеолярного отростка
- Остеокондуктивные и ангиокондуктивные свойства
- Стабильное костное заживление альвеолярной полости
- Улучшение эстетических и функциональных долговременных результатов



Сочетание

- Простота в обращении, так как мембрана и конус прочно соединены друг с другом.
- Обеспечивает создание специализированной регенерационной матрицы.
- Уже спустя относительно короткое время формируется стабильное костное ложе имплантата.
- Маргинальная десна отделяется минимально только на краю альвеолы минимизация травматизации / питание ткани сохраняется максимально возможной степени)
- Улучшение эстетических и функциональных долговременных результатов
- Фаза заживления без осложнений
- Приводит к стабильному эпителиальному покрытию
- Полностью рассасывается



Показания к применению:

- Закрытие и одновременное заполнение альвеолы (Socket Preservation)
- Закрытие и одновременное заполнение дефекта в области направленной регенерации кости (GBR), лечение альвеолы и других дефектов кости



Артикул	Наименование	Штук в коробке
DK1010	Парасорб d 1,2 cm h 1,6 cm коллагеновый конус, 10	10
MK10	Парасорб Гентакол d 1,2 cm h 1,6 cm коллагеновый конус, 10	10
MK11	Парасорб Гентакол d 1,2 cm h 1,6 cm коллагеновый конус, 5	5
RD0001	Парасорб Сомbrero	1

* Продукция для регенерации поштучно не продается

RESODONT®

Уникальная мембрана с барьерными свойствами

- Изготавливается из натурального коллагена
- Материалы, используемые для изготовления биоматрикса, идентичны продуктам RESORBA® для замещения твердой мозговой оболочки
- Натуральный синтез без искусственных ингредиентов
- Полностью абсорбируемый
- Процесс производства соответствует стандартам качества, основан на принципах производства имплантов TMO
- Абсолютная безопасность и идеальная биосовместимость

Наращивание кости - проблема

При наращивании кости верхнечелюстного синуса должны учитываться следующие моменты:

- Импланты, материалы для наращивания кости, стенки альвеолы должны быть защищены от врастания мягких тканей
- Применяемые аугментационные материалы должны быть покрыты и фиксированы для направленной регенерации кости
- Любые доступы, осуществляемые при операции синус-лифтинга, должны быть закрыты, а Шнейдерова мембрана защищена от острых частиц остеопластического материала

РЕШЕНИЕ ОТ RESORBA®

- Легко моделируется
- Стабильная структура, особенно после увлажнения
- Может накладываться любой стороной благодаря особенностям микроструктуры
- Не требует фиксации
- Надежный гемостаз
- PH нейтрально, низкий риск воспалительных осложнений
- Надежные барьерные функции
- Полностью рассасывается (не требует удаления)

Эффект направленного роста

- Способствует регенерации сосудов (новообразованные капилляры), в связи с чем - быстрая интеграция с окружающей тканью
- Обеспечивает костный рост (остеокондуктивность)
- Действует как фактор быстрого заживления раны



Артикул	Наименование	Штук в коробке
RD0703	RD 0703 Резодонт мембрана 6,4x2,5.	1
RD2502	RD 2502 Резодонт мембрана 2,5x2,2.	1
RD3503	RD 3503 Резодонт мембрана 3,2x2,5.	1

RESODONT®

апробирован и тестирован тысячи раз в каждодневной стоматологической практике

« Мембрана используется в стоматологии, челюстно-лицевой хирургии, для закрытия дефектов в зоне направленной костной регенерации, а также для фиксации аугментационных материалов.

Используется для индукции локальной костной регенерации до применения внутрикостных имплантов, закрытия стенки верхнечелюстной пазухи, а также дефектов слизистой при операциях синус-лифтинга, закрытия лунок при экстракции.

Заживление раны протекает без инфекционных осложнений и реакции на инородное тело,

барьерные функции обеспечивают надежную костную консолидацию.

Если происходит обнажение мембраны в результате расхождения краев раны - удаление не требуется. Тщательное полоскание с антисептиками обеспечивает вторичную эпителизацию без повреждения регенерирующей ткани подлежащей мембране.»

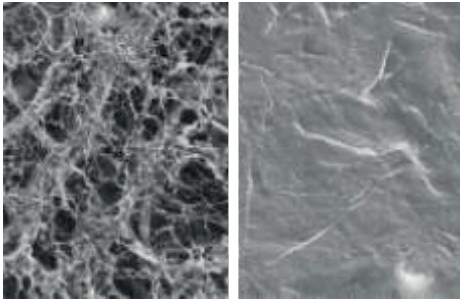
Prof. Dr. Dr.J. Kleinheinz, Hospital and OPD for Oral, Maxillary and Facial Surgery University Hospital Munster.



Рассасывающаяся коллагеновая мембрана **RESODONT®**

ОТ КАЧЕСТВА К БЕЗОПАСНОСТИ

Мембрана **Resodont®** изготовлена из сверхчистого коллагена. Использование лошадиного коллагена обеспечивает высокий уровень безопасности продукта. В отличие от практики применения нерассасывающихся изделий, нет необходимости удалять мембрану, поскольку коллаген подвергается полной резорбции.



Мембрана **Resodont** поставляется в стерильном виде в следующей упаковке

Артикул	Размер	Количество
RD0703	Резодонт мембрана 7х3 см	1 комплект
RD3503	Резодонт мембрана 3,5х3 см	1 комплект

Показания:

Рассасывающаяся коллагеновая мембрана **Resodont®** применяется для управляемой регенерации кости и поддержки регенерации тканей пародонта.

- Закрытие дефектов и фиксация каких-либо аугментационных материалов в зоне управляемой регенерации кости.
- Закрытие стенки гайморовой пазухи и небольших отверстий в ее слизистой оболочке при операциях синус-лифтинга.
- В качестве барьерной мембраны при манипуляциях по наращиванию костной ткани.
- Закрытие лунок после экстракции зубов.
- Укрытие имплантатов и латеральная аугментация челюстей.
- Защита мембраны синуса.

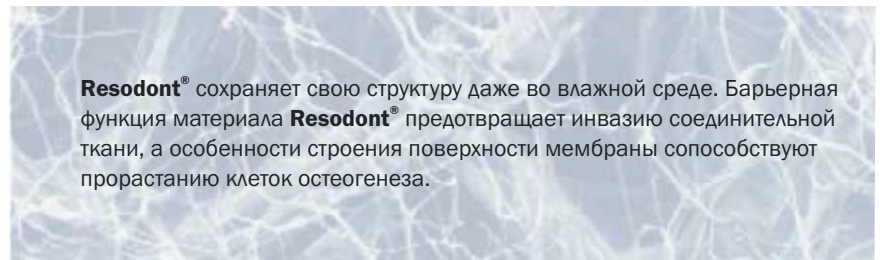
Пользователи:

Челюстно-лицевые хирурги, парадонтологи, стоматологи, имплантологи.

Изделия из коллагена применяются также в общей хирургии и хирургической стоматологии в качестве гемостатических средств, повязок и наполнителей ран.

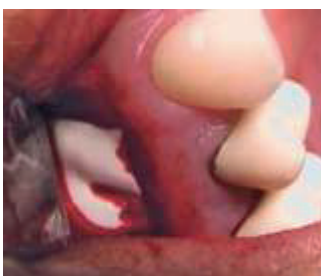
Свойства:

- Обе стороны мембраны являются рабочими
- Не требуют фиксации
- Быстрая и легкая подгонка по размеру и форме
- Быстрое связывание с окружающими тканями
- Полное рассасывание - отсутствует необходимость удаления мембраны
- Активизация заживления ран



Resodont® сохраняет свою структуру даже во влажной среде. Барьерная функция материала **Resodont®** предотвращает инвазию соединительной ткани, а особенности строения поверхности мембраны способствуют прорастанию клеток остеогенеза.

Клинические случаи применения коллагеновой мембраны (**Resodont®**, **Resorba®**)



Направленная костная регенерация с помощью **Resodont®** после кистэктомии



Наложение мембраны **Resodont®** в процессе направленной костной регенерации



Закрытие трансплантата при реконструкции дефектов челюсти



Закрытие имплантатов при реконструкции в латеральных областях челюстей

« Мембрана применяется в хирургической стоматологии и челюстно-лицевой хирургии преимущественно для закрытия дефектов в зоне управляемой регенерации костной ткани, а также для фиксации аугментационного материала.

В число областей ее применения входят локальная аугментация непосредственно перед или в процессе установки эндостальных имплантатов, закрытие стенок гайморовой пазухи и небольших отверстий в ее слизистой оболочке при операциях синус-лифтинга, а также для заполнения альвеолярных лунок после экстракций зубов...

...Заживление ран протекало без инфекционных осложнений и реакции отторжения; на текущий момент уровень барьерной функции был всегда достаточным для обеспечения неотложной

костной консолидации. При нарушении целостности мембраны необходимости в ее срочной замене нет, так как с помощью аккуратной обработки дезинфицирующими агентами можно добиться вторичной ее эпителизации, не влияя на процессы аугментации в нижележащих тканях.

Мой более чем 5-летний опыт работы в области челюстно-лицевой хирургии и имплантологии свидетельствует о том, что коллагеновая мембрана **Resodont** является высокоэффективным средством аугментации костной ткани в области ее дефектов. »

Prof. Dr. Dr.J. Kleinheinz. Hospital and OPD for Oral, Maxillary and Facial Surgery University Hospital Munster. 



КОЛЛАГЕНОВЫЕ ГЕМОСТАТИЧЕСКИЕ ГУБКИ



PARASORB®
PARASORB® HD
GENTA-COLL resorb® MKG®

Стимуляция местного гемостаза значительно улучшает заживление

По сравнению с обычными гемостатиками, такими как окислированная целлюлоза или желатин, **PARASORB®**, **PARASORB® HD**, **GENTA-COLL resorb® MKG** имеют целый ряд дополнительных возможностей:

- Структурная стабильность
- Полная резорбция (нет необходимости в повторных операциях)
- Потенциал накопления протеинов (факторов роста и т. п.)
- Способствует регенерации сосудов (новообразованные капилляры), в связи с чем происходит быстрая интеграция с окружающей тканью
- Обеспечивает костный рост (остеокондукция)
- Действует как фактор быстрого заживления раны
- PH нейтрально, низкий риск воспалительных осложнений
- Для Genta-Coll resorb® MKG - возможность проведения местной антибиотикопрофилактики у пациентов с высоким риском (курильщики, больные диабетом, пациенты после иммуносупрессивной терапии)

Вмешательство хирурга - проблема

После хирургической процедуры (например цистэктомии) сохраняется дефект в зоне вмешательства. Это сопровождается следующими проблемами:

- Выраженное кровотечение
- Дефект ткани заполнен кровью/тканевой жидкостью
- Вращение мягких тканей в дефект
- Неадекватное формирование кости
- Риск инфекции
- Функциональные и эстетические недостатки

2 В ОДНОМ - РЕШЕНИЕ ОТ RESORBA®

Для оптимизации закрытия раны и костного дефекта сразу после операции

1. Быстрый и надежный гемостаз

- Нет риска вторичного кровотечения
- Стабилизация кровяного сгустка
- Местная антибиотикопрофилактика (опционно) у пациентов с высоким риском (курильщики, больные диабетом, пациенты после иммуносупрессивной терапии), а также при первично инфицированных процессах (кистэктомия, удаление корня)

2. Костная регенерация

- Эффект направленного роста
 - направленный рост сосудов
 - направленный костный рост
- Фиксирующая функция (особенно PARASORB® HD, GENTA-COLL resorb® MKG)
 - нет эффекта вращаения
 - непрекращающаяся костная регенерация



GENTA-COLL RESORB

Основные свойства:

- Коллагеновая резорбируемая гемостатическая стерильная губка.
- 1 см² содержит: 2,8 мг коллагена, 2 мг гентамицина сульфата.
- Для общей хирургии и стоматологии.

Артикул	Наименование	шт. в коробке
GC525	GC 525 Genta-Coll resorb 2,5x2,5 мм	5



COLLAGEN RESORB

Основные свойства:

- Коллагеновая резорбируемая гемостатическая стерильная губка
- 1 см² содержит: 2,8 мг коллагена
- Для общей хирургии и стоматологии.

Артикул	Наименование	шт. в коробке
RK1209	RK-1209 Collagen Resorb, губка 12x9 см	15
RK1836	RK-1836 Collagen Resorb, губка 1,8x3,6 см	12
RK9001	RK-9001 Collagen Resorb, губка 7x3 см	5



PARASORB FLEECE HD

Основные свойства:

- Коллагеновая резорбируемая гемостатическая стерильная губка
- 1 см² содержит:
 - ** 5,6 мг коллагена
 - *** 35 мг коллагена
 - 25 мг гентамицина сульфата
- Для челюстно-лицевой хирургии и имплантации.

Артикул	Наименование	шт. в коробке
DK8001 (RK8001)**	PARASORB Fleece Genta HD, губка 7x3 см, forte-dental	5
MK25***	PARASORB Fleece Genta HD 2,5x2,5	5

KOLLAGEN-RESORB®

Безопасность и высокая степень очистки

- Мы уделяем особое внимание безопасности продукции. Используя коллагеновые волокна (а именно, ахилловые сухожилия лошади) и осуществляя тщательное извлечение компонентов, не относящихся к коллагену, мы успешно получаем коллагеновый продукт высшей степени очистки. Современные научные данные свидетельствуют о том, что использование лошадиного сырья позволяет исключить возможность передачи ТГЭ (Трансмиссивная губчатая энцефалопатия). Мы отбираем сырье в соответствии со строгими критериями отбора по качеству и происхождению, используя при этом серию точных иммунологических тестов, доказывающих происхождение сырья.

Таким образом, **Kollagen - resorb®** является максимально безопасным продуктом.

Кровоостанавливающее действие

- Остановка кровотечения происходит вследствие свободного контакта крови с нативными коллагеновыми волокнами лошади, составляющими **Kollagen - resorb®**.

Носитель местно высвобождаемого лекарственного препарата

- Kollagen - resorb®** может быть использован в качестве носителя лекарственного препарата - например, герметизирующего фибринового препарата или антибиотика.
- Kollagen - resorb®** способствует остановке кровотечений, а также стимулирует очищение ран и ускоряет их заживление.

Общие свойства **Kollagen-resorb®**

- Накладывается на поверхность раны и фиксируется за счет адгезивных свойств.
- Является податливым материалом и, в связи с этим, может быть легко адаптирован в ране.
- Поставляется в двойной стерильной упаковке, что обеспечивает его оптимальную стерильную передачу хирургу.
- Имеет отличную всасывающую способность, обеспечивающую удаление крови и отделяемого раны.
- Можно накладывать на поверхность открытой раны без увлажнения или после увлажнения (например, физиологическим раствором).
- Можно привести в соответствие с конкретными размерами поверхности раны путем срезания краев.

Механизм действия

- Контакт коллагена (особенно коллагена I и III типов) с кровью вызывает агрегацию тромбоцитов. Тромбоциты осаждаются в больших количествах на коллагеновом матриксе, распадаются и высвобождают прокоагулянт - тромбоцитарный фактор PF 3.

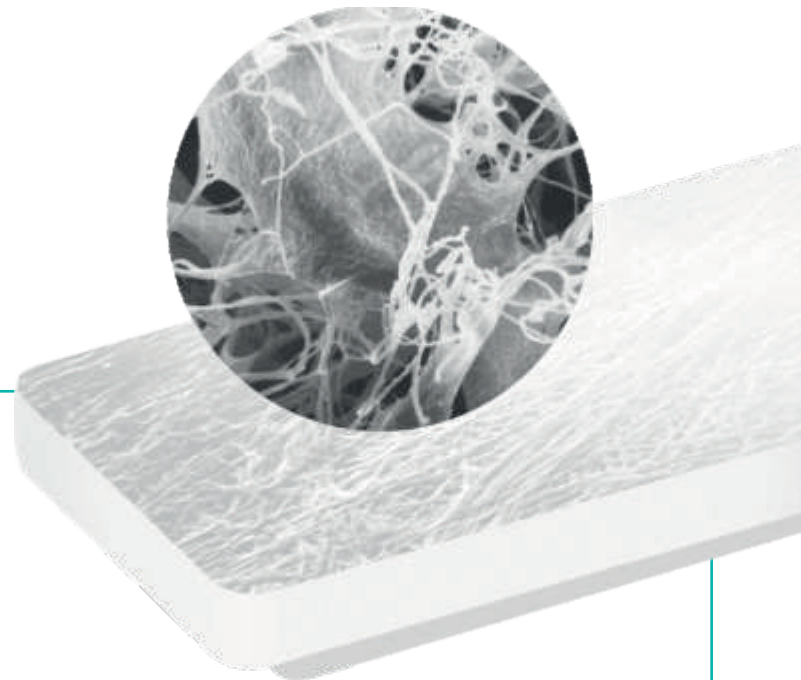
Кроме того, коллаген оказывает прямое воздействие на плазматический фактор свертывания крови XII, который также запускает каскад реакций свертывания крови.

Структура **Kollagen - resorb®** обеспечивает впитывание большого количества жидкости. Благодаря этому чисто механическому процессу впитывания секрета, происходит удаление отторгнутого материала, а также бактерий, сгустков фибрина и т.д. Ускоренное формирование грануляционной ткани стимулирует миграцию фибробластов.

Благодаря выраженной активности поверхности **Kollagen - resorb®**, оптимальный гемостатический эффект достигается при использовании минимального количества данного продукта.

Рассасывание

- Kollagen - resorb®** обеспечивает быстрый и надежный гемостаз и, благодаря его отличной совместимости с тканями, рассасывается в течение 2 - 4 недель без какого-либо остатка.

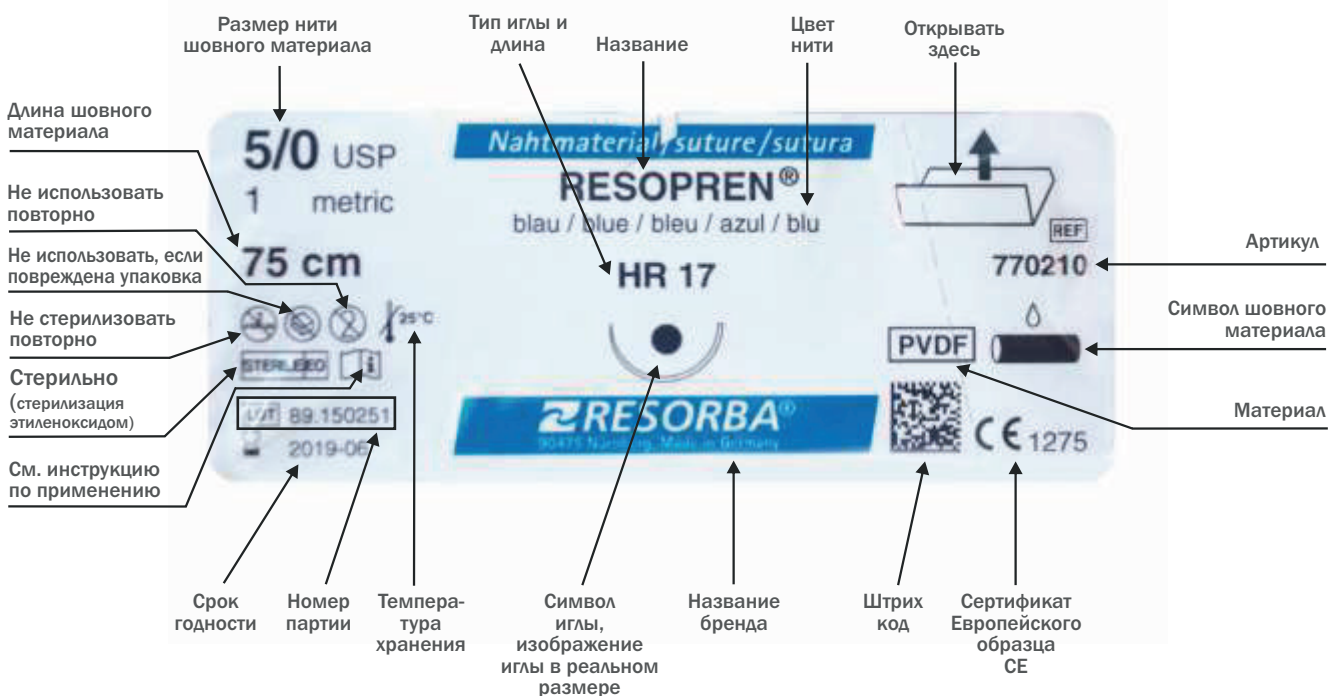


- Характеризуется отличной биологической совместимостью с тканями человека, поскольку присутствующий в нем коллаген, благодаря специальной методике обработки, по строению молекулы близок к человеческому коллагену.
- Хранение осуществляется в обычных комнатных условиях.
- Стерилизуется этиленоксидом и не подлежит повторной стерилизации.

Полный спектр рекомендаций RESORBA® при различных показаниях

Показания	Код (RPF)	Материалы (Item)
Защита альвеолы	DK - 1010	PARASORB DENTALHEGEL
Предохранение лунки	МК 10	CENTA-COLL resorb DENTALHEGEL IMG
Нарращивание кости	RD 3503	RESODONT 3,5 x 3,0 cm
Закрытие дефекта	RD 0703	RESODONT 7,0 x 3,0 cm
Направленная тканевая регенерация	DK - 1836	PARASORB 4,8 x 3,6 cm
Гемостаз	DK-9001	PARASORB HD 7,0 x 3,0 cm
Уход за межзубными промежутками	DK-9011	PARASORB HD 9,0 x 7,0 cm
Реконструкция альвеолярного отростка	DK-8001	PARASORB HD 7,0 x 3,0 cm
Пародонтология	DK-8011	PARASORB HD 9,0 x 7,0 cm
Слизистая оболочка	МК 25	CENTA-COLL resorb IMG 2,5 x 2,5 cm
Трансплантация слизистой	40267	SEIDE 3,0 HR 17
Синус-лифтинг	6061	SUPRAMID 4,0 HRT 18
Тампонада раны	PA 1060	PGA 4,0 HRT 18
Резекция корня	88153	RESOLON 6,0 DSM 13
Цистэктомия	40615	SEIDE 4,0 HRT 18
	9062	SUPOLENE 4,0 HRT 18
	SAF	SEIDE 3,0 GR23
	SAF	SUPRAMID 3,0 GR23
	88155	RESOLON 5,0 DSM 16
	41525	SEIDE 4,0 DSM 16
	6153	SUPRAMID 4,0 DSM 16

Маркировка



ВАШ ОПТИМАЛЬНЫЙ ВЫБОР RESODONT®

Рассасывающаяся коллагеновая мембрана



Наложение мембраны Resodont® в процессе направленной костной регенерации



Закрытие имплантатов при реконструкции в латеральных областях челюстей

Свойства:

- Обе стороны мембраны являются рабочими
- Не требуют фиксации
- Быстрая и легкая подгонка по размеру и форме
- Быстрое связывание с окружающими тканями
- Полное рассасывание - отсутствует необходимость удаления мембраны
- Активизация заживления ран

Resodont® сохраняет свою структуру даже во влажной среде. Барьерная функция материала **Resodont®** предотвращает инвазию соединительной ткани, а особенности строения поверхности мембраны способствуют прорастанию клеток остеогенеза.

« Мой более чем 5-летний опыт работы в области челюстно-лицевой хирургии и имплантологии свидетельствует о том, что коллагеновая мембрана **Resodont** является высокоэффективным средством аугментации костной ткани в области ее дефектов. »

*Prof. Dr. Dr.J. Kleinheinz, Hospital and OPD for Oral,
Maxillary and Facial Surgery University Hospital Munster.*



Наш представитель в Вашем регионе:

